

Comune di Vigolo



Provincia di Bergamo

Componente geologica della  
pianificazione comunale ai sensi  
della l.r. 41/1997

Dott. Geol.  
Fabio Plebani  
Iscriz. Ord. Reg.  
N. 884

Via I. Marini, 24/60  
Castelli Calepio (Bergamo)  
Tel. 333 8024169  
fabio@hattusas.it

Carta geo-litologica

SCALA 1:5000

TAVOLA 1a

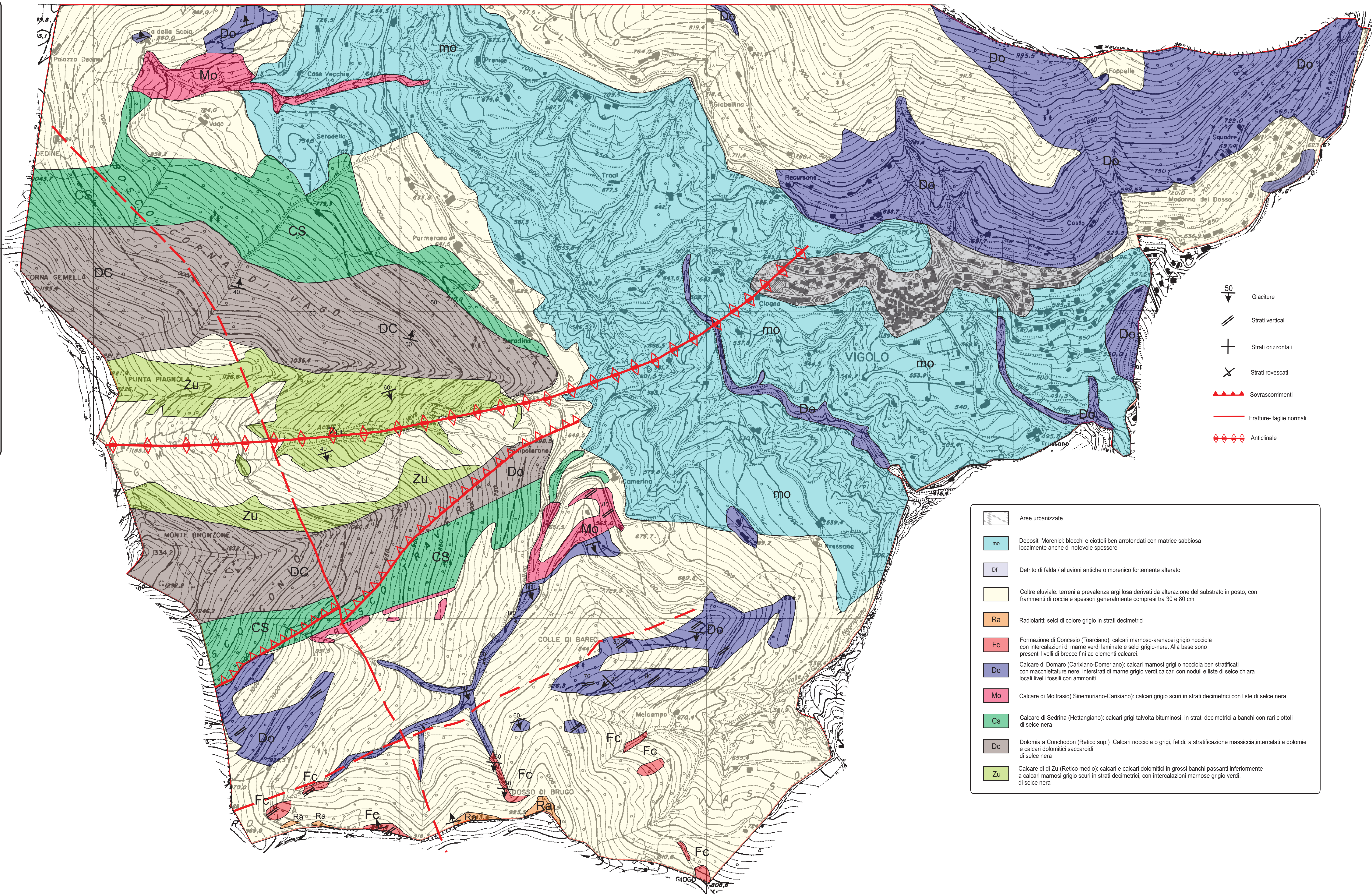
VISTO

FILE

COLLABORAZIONI

ANDREA GRITTI

DATA  
Dicembre 2005  
agg. Dicembre 2008



- Aree urbanizzate
- mo Depositi Morenici: blocchi e ciottoli ben arrotondati con matrice sabbiosa localmente anche di notevole spessore
- Df Detrito di falda / alluvioni antiche o morenico fortemente alterato
- Coltre eluviale: terreni a prevalenza argillosa derivati da alterazione del substrato in posto, con frammenti di roccia e spessori generalmente compresi tra 30 e 80 cm
- Ra Radiolanti: selci di colore grigio in strati decimetrici
- Fc Formazione di Concesio (Toarciano): calcari marmoso-arenacei grigio nocciola con intercalazioni di marne verdi laminale e selci grigio-neri. Alla base sono presenti livelli di breccia fini ad elementi calcarei
- Do Calcare di Domaro (Carixiano-Domeriano): calcari marmosi grigi o nocciola ben stratificati con macchiettature nere, interstrati di marne grigio verdi, calcari con noduli e liste di selce chiara locali livelli fossili con ammoniti
- Mo Calcare di Moltrasio (Sinemuriano-Carixiano): calcari grigio scuri in strati decimetrici con liste di selce nera
- Cs Calcare di Sedrina (Hettangiano): calcari grigi talvolta bituminosi, in strati decimetrici a banchi con rari ciottoli di selce nera
- Dc Dolomia a Conchodon (Retico sup.): Calcari nocciola o grigi, felidi, a stratificazione massiccia, intercalati a dolomie e calcari dolomitici saccaroidi di selce nera
- Zu Calcare di Zu (Retico medio): calcari e calcari dolomitici in grossi banchi passanti inferiormente a calcari marmosi grigio scuri in strati decimetrici, con intercalazioni marmose grigio verdi di selce nera